

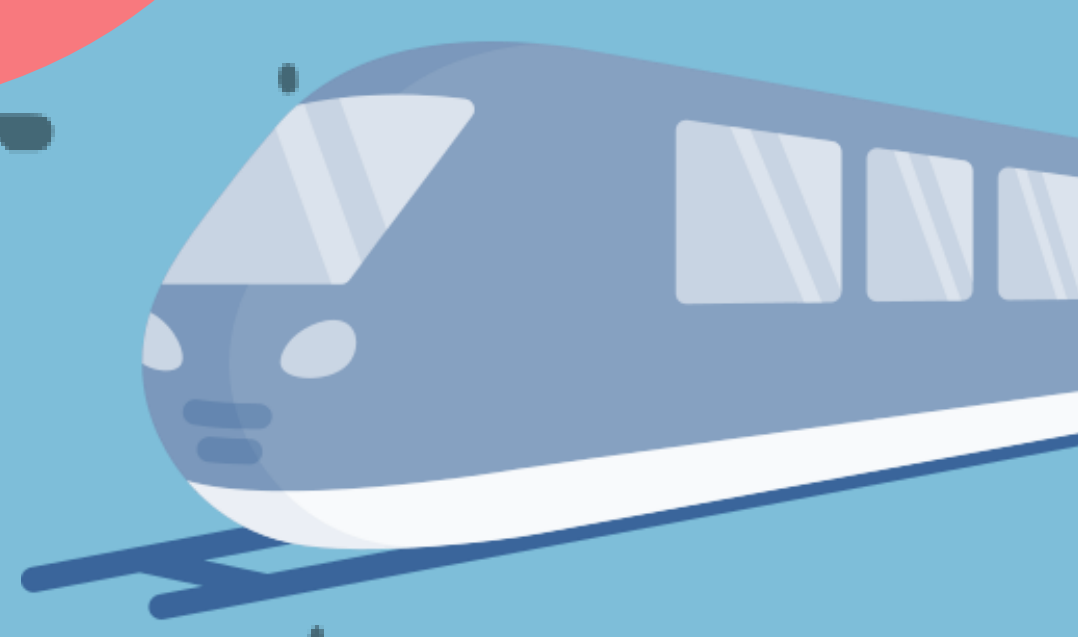


8.14 (四)

09:40
|
15:30

國立高雄餐旅大學站
(高雄市小港區松和路1號)

2025 技職列車 GO! 職人探索體驗營



對象：國中生、高中生



風味起始-餐飲職人初體驗
咖啡或非咖啡因飲調製作



雙線體驗-空服小達人 vs 休閒腦力激盪
航空安全與設備體驗、休閒腦力激盪桌遊



夏日和風物語-感受浴衣體驗
日式文化和服體驗



爆漿 vs 爆香對決
手作比薩及芒果大福甜點

- ◆ 四站輪流體驗，豐富又好玩
- ◆ 專人指導，零經驗也能輕鬆上手
- ◆ 認識多元職業，提早探索未來志向！



活動詳情



活動報名

- 免費報名
- 即日起至 2025/8/5(二)17:00 或額滿為止。(上限80人)
- 提供接駁：小港捷運站3號出口。

※ 主辦單位保有最終修改、變更、活動解釋及取消本活動之權利，若有相關異動將另行公告。

